



DES TEMPS DE PARTAGE ENTRE SÉNIORS ET MINEURS

TRANSMISSION INTERGÉNÉRATIONNELLE

DES SÉNIORS EN ACTION



À LA RENCONTRE DES SÉNIORS ISOLÉS

SORTIES ET ACTIVITÉS DÉCOUVERTES DES MILIEUX NATURELS

ACCOMPAGNEMENT DE PROJETS ÉCORESponsABLES

LE PROJET SOCIAL EN ACTION

ATELIERS D'ÉDUCATION AUX MÉDIAS NUMÉRIQUES

Actions de PRÉVENTION À L'USAGE RAISONNÉ DES ÉCRANS AU SEIN DE LA FAMILLE



NUMÉRIQUE

SÉJOURS EN FAMILLE DÉCONNECTÉS



LE PROJET SOCIAL EN ACTION

ÉCORESponsABILITÉ



LA TOTALE DES INFOS SUR LE SITE DU CSC CORÉAL :



ici →

DES ESPACES TEMPS DE LOISIRS MONOPARENT/ENFANT

DES ESPACES TEMPS DE RESSOURCEMENT POUR LES MONOPARENTS

DES MODALITÉS D'ACCÈS AUX FAMILLES MONOPARENTALES FACILITÉES!



FAMILLE ET MONOPARENTALITÉ

CRÉATION D'UN LIVRE DE RESSOURCES

DES ANIMATIONS DE "LOISIRS"

ACCOMPAGNEMENT DE PROJETS DE JEUNES

ACCOMPAGNEMENT À L'ORIENTATION SCOLAIRE



JEUNESSE

ATELIERS D'ÉDUCATION AUX MÉDIAS



# LES 5 ORIENTATIONS 2025-2028

ANIMATION JEUNESSE

ACCORDER une ATTENTION SPÉCIFIQUE aux familles MONOPARENTALES

DÉVELOPPER des pratiques ÉCO RESPONSABLES au CSC CoRéel

DÉVELOPPER des animations auprès des personnes vieillissantes dans une approche INTERGÉNÉRATIONNELLE

ACCOMPAGNER les publics à l'USAGE des ÉCRANS et des MÉDIAS NUMÉRIQUES

PRIORITAIRES

## LES POSTURES

RENDRE ACTEUR les habitants et les usagers

ÉCOUTER ET VALORISER les usagers et les habitants

ALLER-VERS les habitants et les partenaires

OUVRIR le public à d'autres possibilités et horizons!



ATTACHEZ VOTRE CEINTURE !!

PORT DU CASQUE ET DES LUNETTES DE SÉCURITÉ OBLIGATOIRE

ATELIER  
CRÉATION DU  
PROJET SOCIAL  
2025-2028

POINT INFOS

Pour la réalisation du projet social 2025-2028:

- 10 MOIS
- 1400 HEURES

LE PROJET SOCIAL du CoRéal

Les actions du centre ne sont pas nées de la dernière pluie !! Elles sont conduites sur la base d'un PROJET SOCIAL, Agréé par la CAF..... Ou pas !

ORIENTATIONS

DES OBJECTIFS  
- GÉNÉRAUX  
- OPÉRATIONNELS

ACTIONS

DÉBUT DU PROCESSUS

ÉVALUATION DU PROJET SOCIAL 2021-2024

UNE ÉQUIPE HYPER MOTIVÉE

DIAGNOSTIC TERRITORIAL

ÉLABORATION DU PROJET SOCIAL  
CHARGEMENT EN COURS

PAROLES D'HABITANTS

- "Wittenheim, bien équipée"
- "Wittenheim, c'est grand!"
- "Wittenheim, c'est bon!"
- "Au quartier on s'embrasse, mais on s'entraide"

DES CHIFFRES

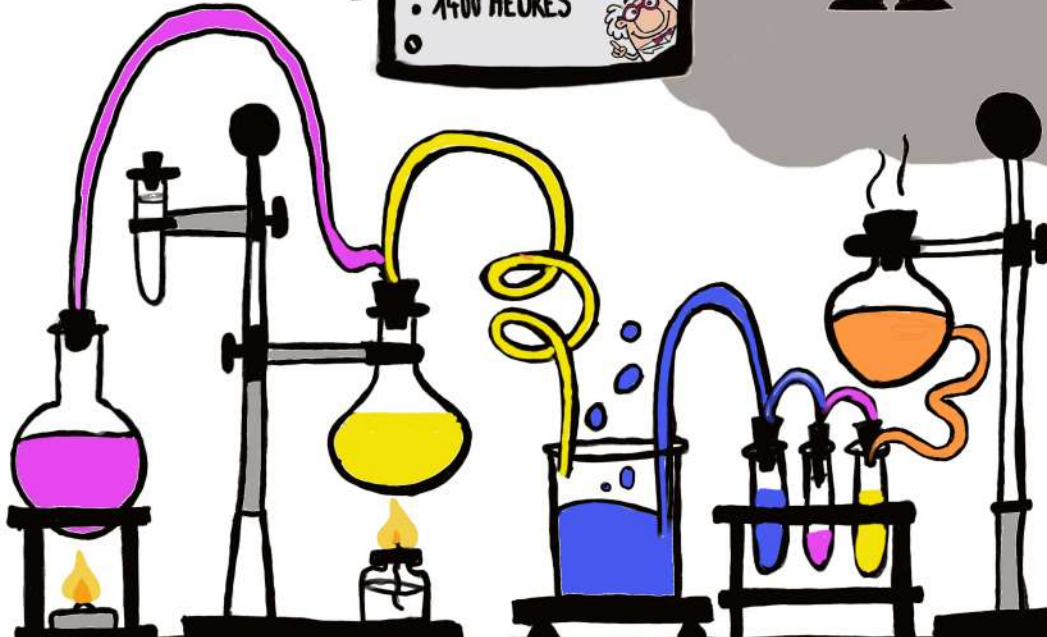
Wittenheim: 15262 habitants

PAROLES DE PARTENAIRES

- "Familles monoparentales en augmentation... la galère!"
- "De + on + de gens vivent tout seul"
- "De la précaire ou QPV mais pas que!"
- "trop d'évans desont les parents... mais font ils mieux?"
- "Écoles - parents : créer du lien!"

DIAGNOSTIC TERRITORIAL

+ + =



# Le Centre Socioculturel CoRéal

## ET SON PROJET SOCIAL 2025-2028

**UN CENTRE SOCIOCULTUREL C'EST QUOI ?**

Un LIEU où l'on TROUVE :

- DES ACTIVITÉS ET DES SERVICES
- DES PROJETS COLLECTIFS INITIÉS PAR DES HABITANTS
- DES ACTIONS CITOYENNES FAVORISANT L'EXPRESSION DU POUVOIR D'AGIR DE CHACUN

CoRéal  
 Collectif  
 Coopération  
 Connotation

Réaliser des actions et des projets

Pour TOUS  
 les habitants de Wittenheim et environs

**POUR QUI ?**

ACCUEIL  
 ÉCOUTE,  
 CONVIVIALITÉ  
 POUR VALORISER  
 LES COMPÉTENCES  
 DES HABITANTS

**COMMENT ?**

Un équipement au service du lien social et familial à Wittenheim :

- 1500 animations chaque année
- 1000 usagers qui fréquentent le CSC
- 22 salariés permanents
- 40 aine de bénévoles
- Des financeurs : la Ville, la CAF, l'État, ...



SOUS  
 PRESSION  
 MAX !